

IMI PNEUMATEX®

Simply Vento / Vento Compact

Gerätezuordnung / attribution des appareils /device assignment:

Leistung Elektromotor / performance de moteur électrique / electric motor performance:

Baureihe: standard
série modèle: standard
model series: standard

V 2.1 S Connect
30303010400

(P1 = 0,77kW / P2 = 0,55kW)

Baureihe: Vollausbau
série modèle: configuration complète
model series: full configuration

V 2.1 FE Connect
30303020400

(P1 = 0,55kW / P2 = 0,77kW)

Elektro-Schema :

- Spannungsversorgung BrainCube
- P1 / Kreislpumpe (S/ FE)
- V1 / Überströmventil (FE)
- WM / Nachspeiseventil (FE)
- Ausrüstung für die Druckmessung (S/ FE)
- Eco-Druckschalter (FE)
- Digital-Ausgänge von BrainCube (S/ FE)
- RS485-Anschluss (S/ FE)
- USB-Anschluss (S/ FE)
- LAN/Ethernet-Anschluss (S/ FE)

schéma électriques:

- alimentation BrainCube (S/ FE)
- P1 / Pompe centrifuge (S/ FE)
- V1 / Vanne de décharge (FE)
- WM / Vanne d'appoint d'eau (FE)
- Equipement de mesure de pression (S/ FE)
- Contacteur ECO (FE)
- Entrées / sorties digitales du BrainCube (S/ FE)
- RS485-connexion (S/ FE)
- USB-connexion (S/ FE)
- LAN/Ethernet-connexion (S/ FE)

electric diagrams:

- power supply BrainCube (S/ FE)
- P1 / rotary pump (S/ FE)
- V1 / spill solenoid valve (FE)
- WM / water make-up solenoid valve (FE)
- pressure measurement equipment (S /FE)
- ECO switch (FE)
- digital-in- and output BrainCube (S/ FE)
- RS485-connection (S/ FE)
- USB-connection (S/ FE)
- LAN/Ethernet-connection (S/ FE)

© by IMI Hydronic Switzerland AG

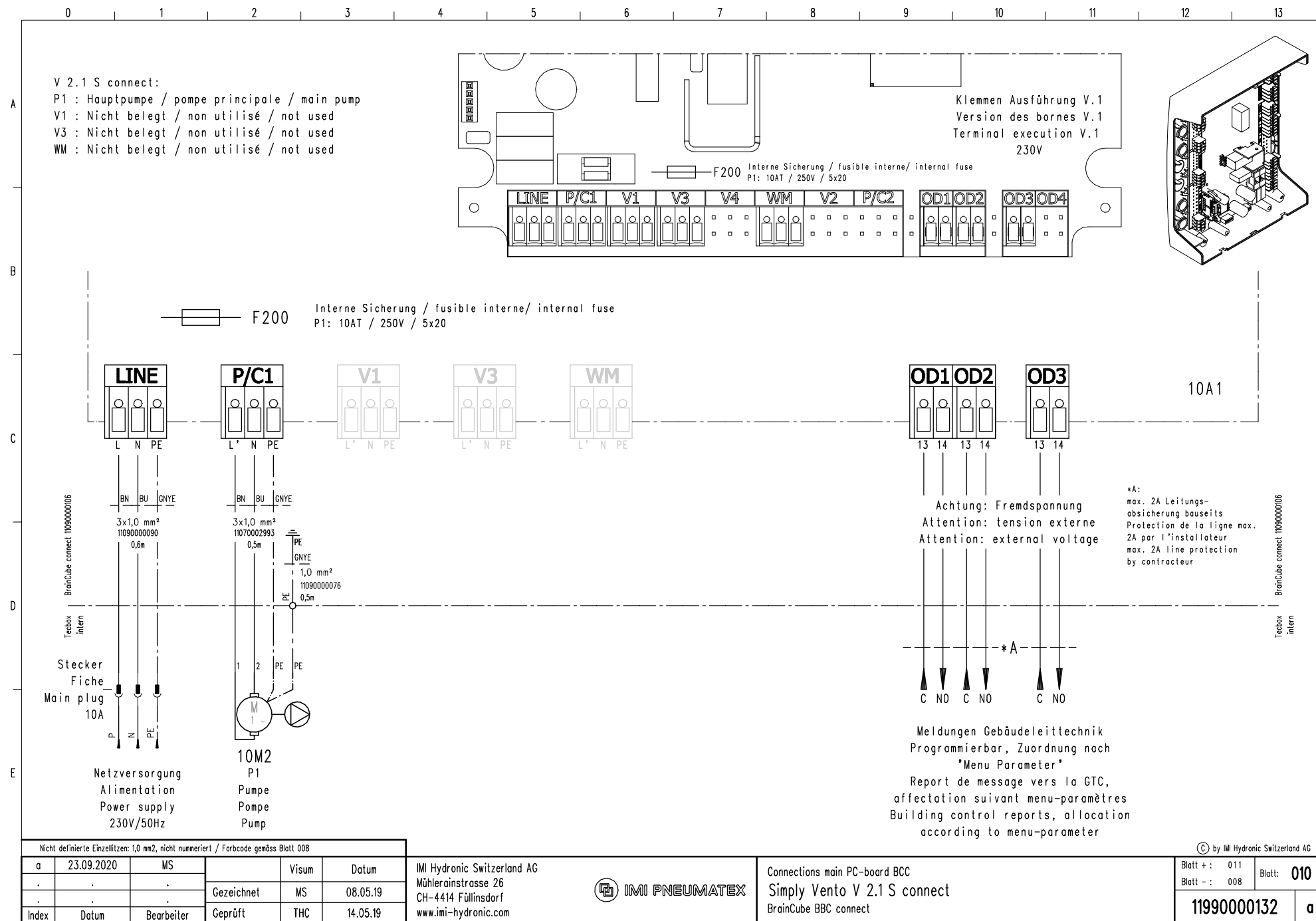
a	23.09.2020	MS		Visum	Datum	IMI Hydronic Switzerland AG Mühlerainstrasse 26 CH-4414 Füllinsdorf www.imi-hydronic.com	IMI PNEUMATEX	Deckblatt / page de couverture / cover sheet Simply Vento / Vento Compact BrainCube connect	Blatt + : 002	Blatt: 001	11990000132	a
.	.	.	Gezeichnet	MS	03.03.2020				Blatt - : ---			
Index	Datum	Bearbeiter	Geprüft	THC	03.03.2020							

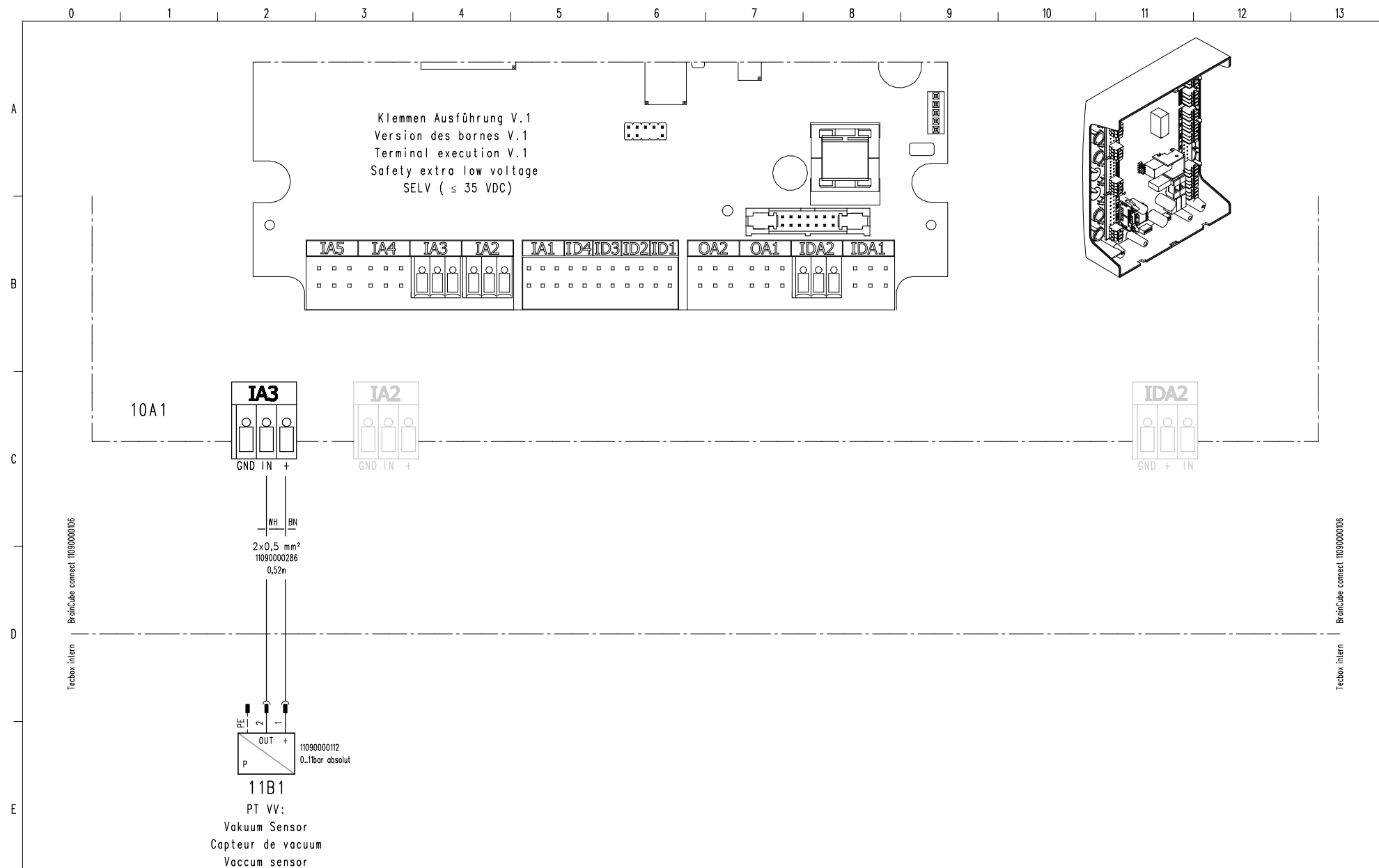
<

© by IMI Hydronic Switzerland AG

a	23.09.2020	MS		Visum	Datum	IMI Hydronic Switzerland AG	Inhaltsverzeichnis / table des matières / table of contents	Blatt + : 008	Blatt -: 001	Blatt: 002
.	.	.	Gezeichnet	MS	03.03.2020	Mühlerainstrasse 26	Simply Vento / Vento Compact			
.	.	.	Geprüft	THC	03.03.2020	CH-4414 Füllinsdorf	BrainCube connect			
Index	Datum	Bearbeiter				www.imi-hydronic.com		11990000132		a







© by IMI Hydronic Switzerland AG

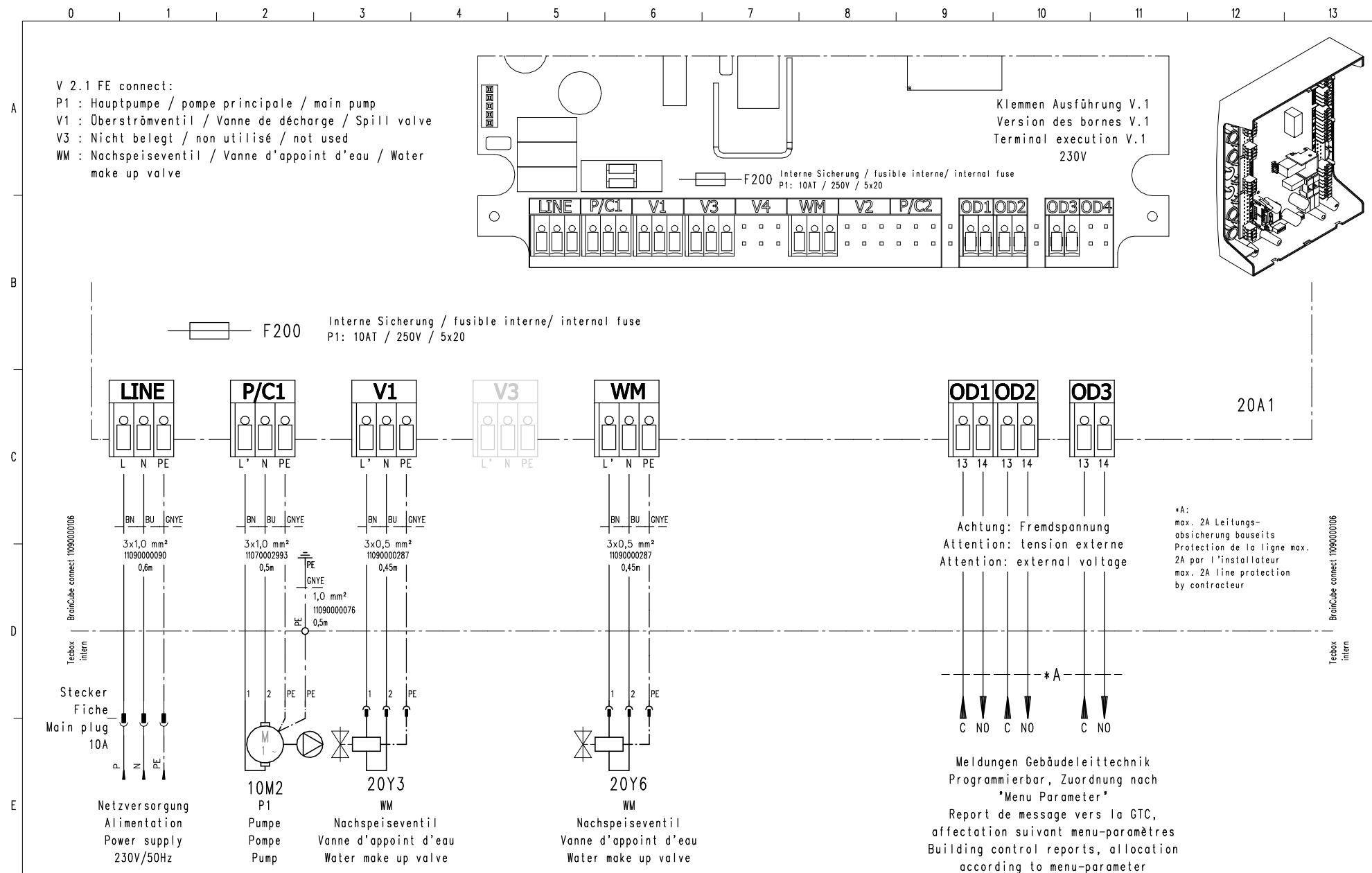
Nicht definierte Einzellizen: 1,0 mm2, nicht nummeriert / Farbcode gemäss Blatt 008			
a	23.09.2020	MS	
.	.	.	
.	.	.	
Index	Datum	Bearbeiter	

IMI Hydronic Switzerland AG
Mühlerainstrasse 26
CH-4414 Füllinsdorf
www.imi-hydronic.com



Connections main PC-board BCC
Simply Vento V 2.1 S connect
BrainCube connect

Blatt + : 012	Blatt: 011
Blatt - : 010	
11990000132	a



Nicht definierte Einzellitzen: 1.0 mm2, nicht nummeriert / Farbcode gemäß Blatt 008					
a	23.09.2020	MS	Visum	Datum	
.	.	.	Gezeichnet	MS	25.02.2020
.	.	.	Geprüft	THC	25.02.2020
Index	Datum	Bearbeiter			

IMI Hydronic Switzerland AG
Mühlerainstrasse 26
CH-4414 Füllinsdorf
www.imi-hydronic.com

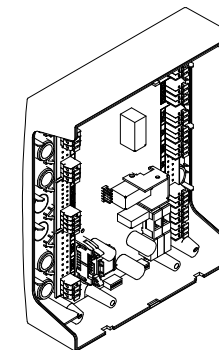
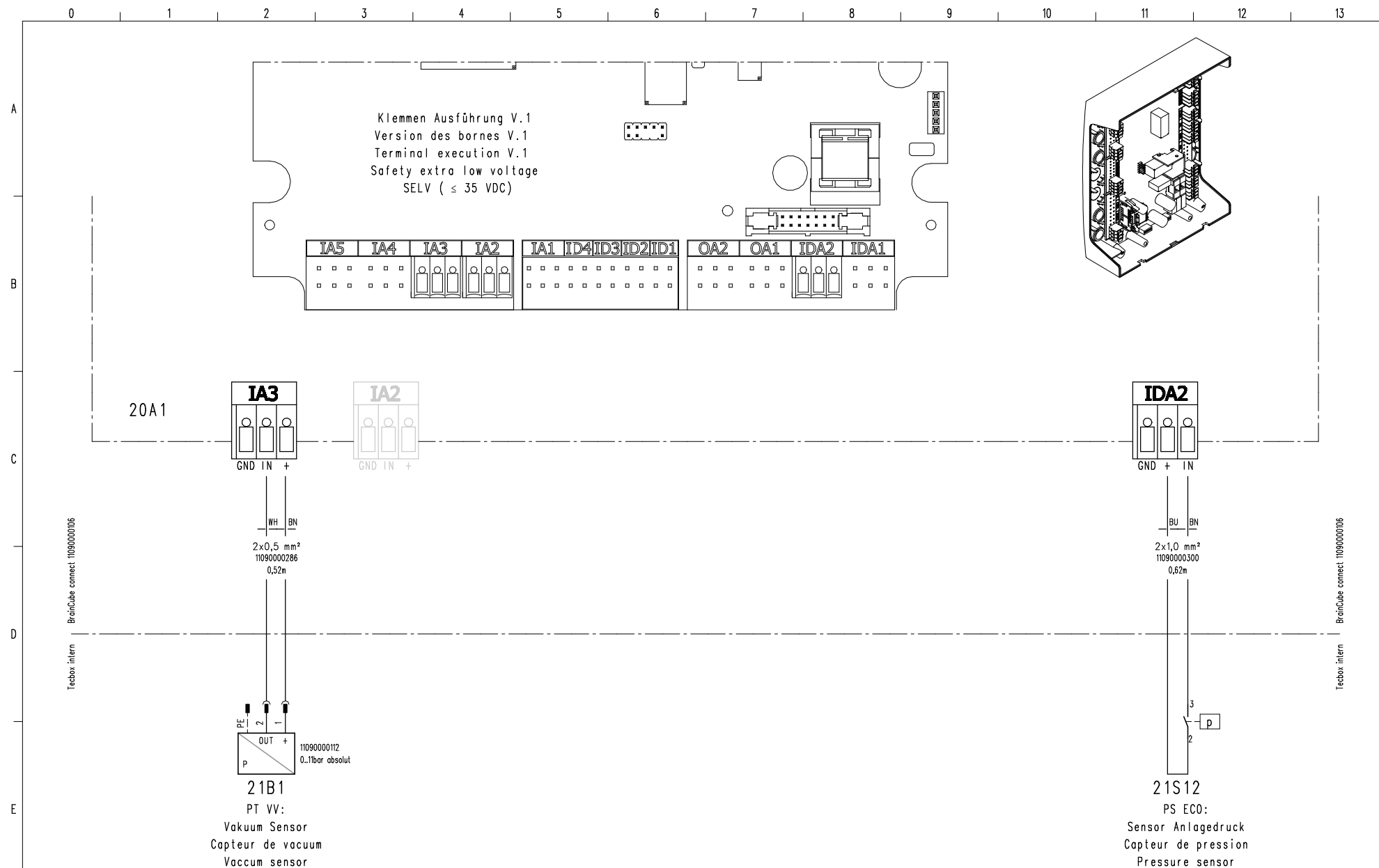


Connections main PC-board BCC
Vento Compact V 2.1 FE connect
BrainCube BBC connect

© by IMI Hydronic Switzerland AG

Blatt + : 021
Blatt - : 008
Blatt: 020

11990000132 a



Nicht definierte Einzellizen: 1,0 mm2, nicht nummeriert / Farbcode gemäss Blatt 008			
a	23.09.2020	MS	
.	.	.	
.	.	.	
Index	Datum	Bearbeiter	

Visum Datum

Gezeichnet MS 28.02.2020

Geprüft THC 28.02.2020

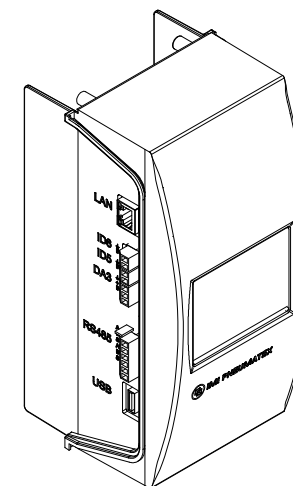
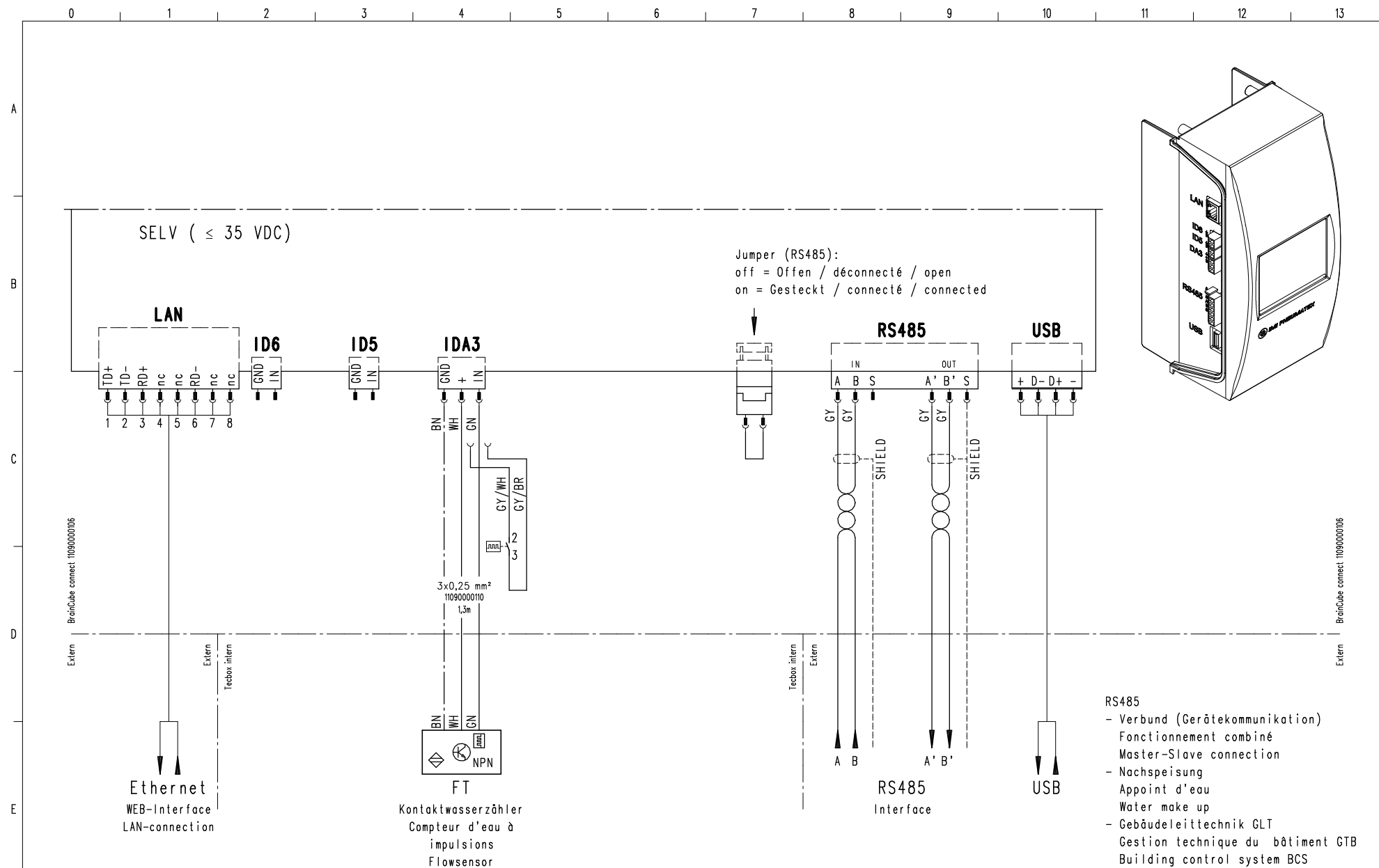


IMI Hydronic Switzerland AG
Mühlerainstrasse 26
CH-4414 Füllinsdorf
www.imi-hydronic.com

Connections main PC-board BCC
Vento Compact V 2.1 FE connect
BrainCube connect

© by IMI Hydronic Switzerland AG

Blatt + : 022	Blatt: 021
Blatt - : 020	
11990000132	a



Nicht definierte Einzellizen: 1,0 mm2, nicht nummeriert / Farbcode gemäss Blatt 008		
a	23.09.2020	MS
.	.	.
.	.	.
Index	Datum	Bearbeiter

IMI Hydronic Switzerland AG
Mühlerainstrasse 26
CH-4414 Füllinsdorf
www.imi-hydronic.com



Connections interface PC-board BCC
plugs 5..24VDC; Vento Compact V 2.1 FE connect
BrainCube connect

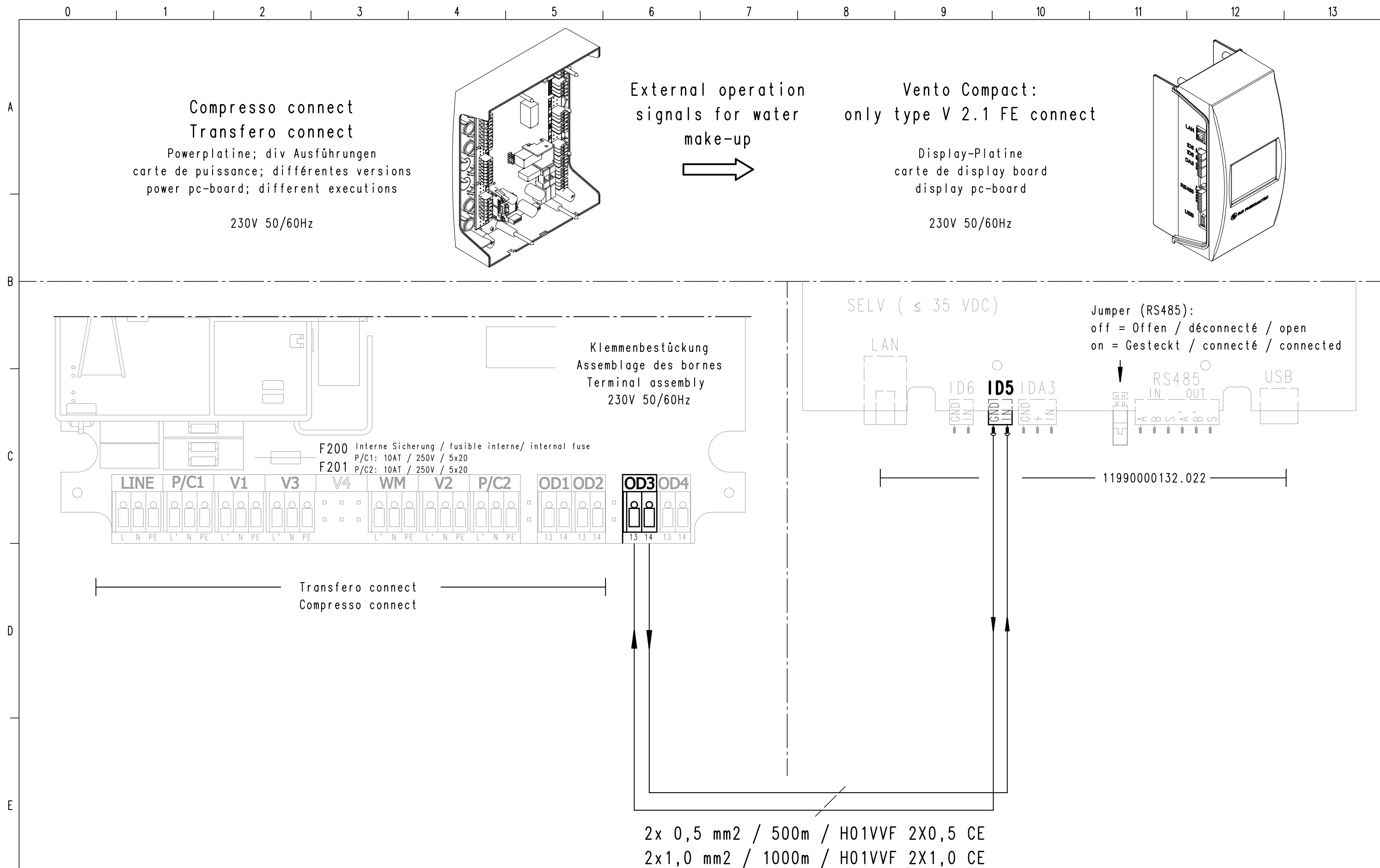
© by IMI Hydronic Switzerland AG

Blatt + : 023
Blatt - : 021

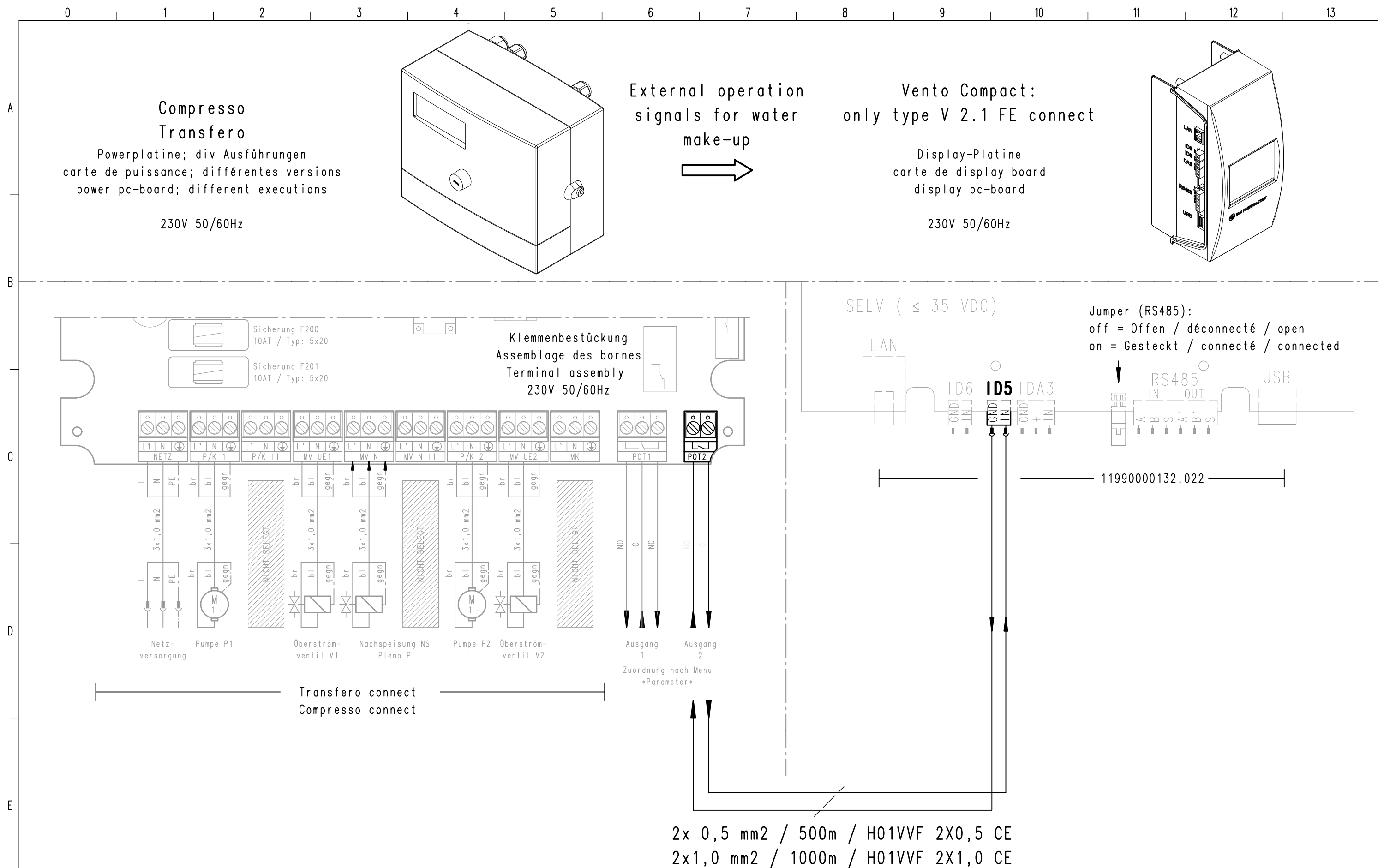
Blatt: 022

11990000132

a



Nicht definierte Einzellitzen: 1,0 mm ² , nicht nummeriert / Farbcode gemäss Blatt 008					
a	23.09.2020	MS		Visum	Datum
.	.	.	Gezeichnet	MS	03.03.2020
.	.	.	Geprüft	THC	03.03.2020
Index	Datum	Bearbeiter			



Nicht definierte Einzellitzen: 1,0 mm2, nicht nummeriert / Farbcode gemäss Blatt 008

a	23.09.2020	MS	Visum	Datum
.	.	.	Gezeichnet	MS 03.03.2020
.	.	.	Geprüft	THC 03.03.2020
Index	Datum	Bearbeiter		

IMI Hydronic Switzerland AG
Mühlrainstrasse 26
CH-4414 Füllinsdorf
www.imi-hydronic.com



Connections PC-board BCC
External water make-up connection Transfero/Compresso
BrainCube